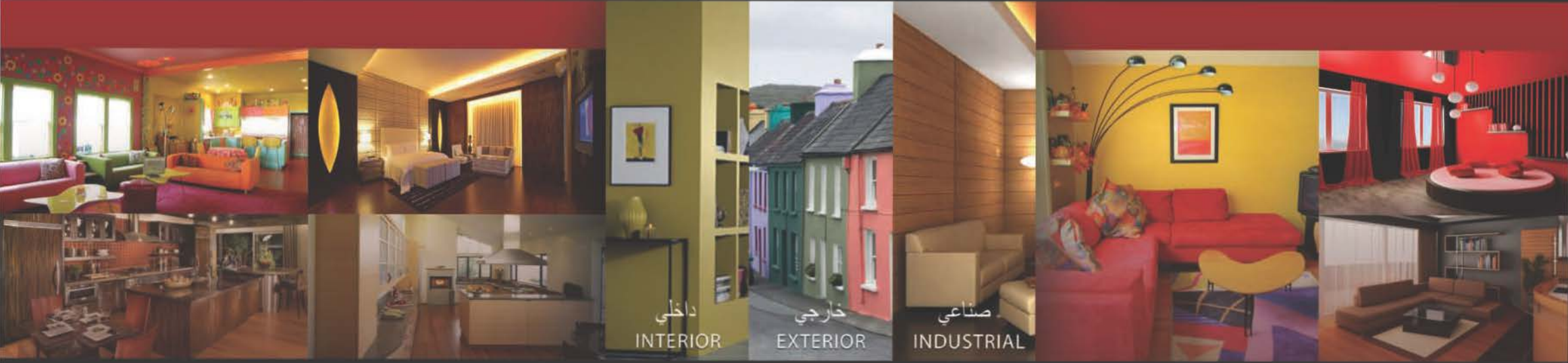




# مصنع الدوحة للأصباغ و الكيماويات و العبوات المعدنية DOHA FACTORY FOR PAINTS AND CHEMICALS & METAL CANS



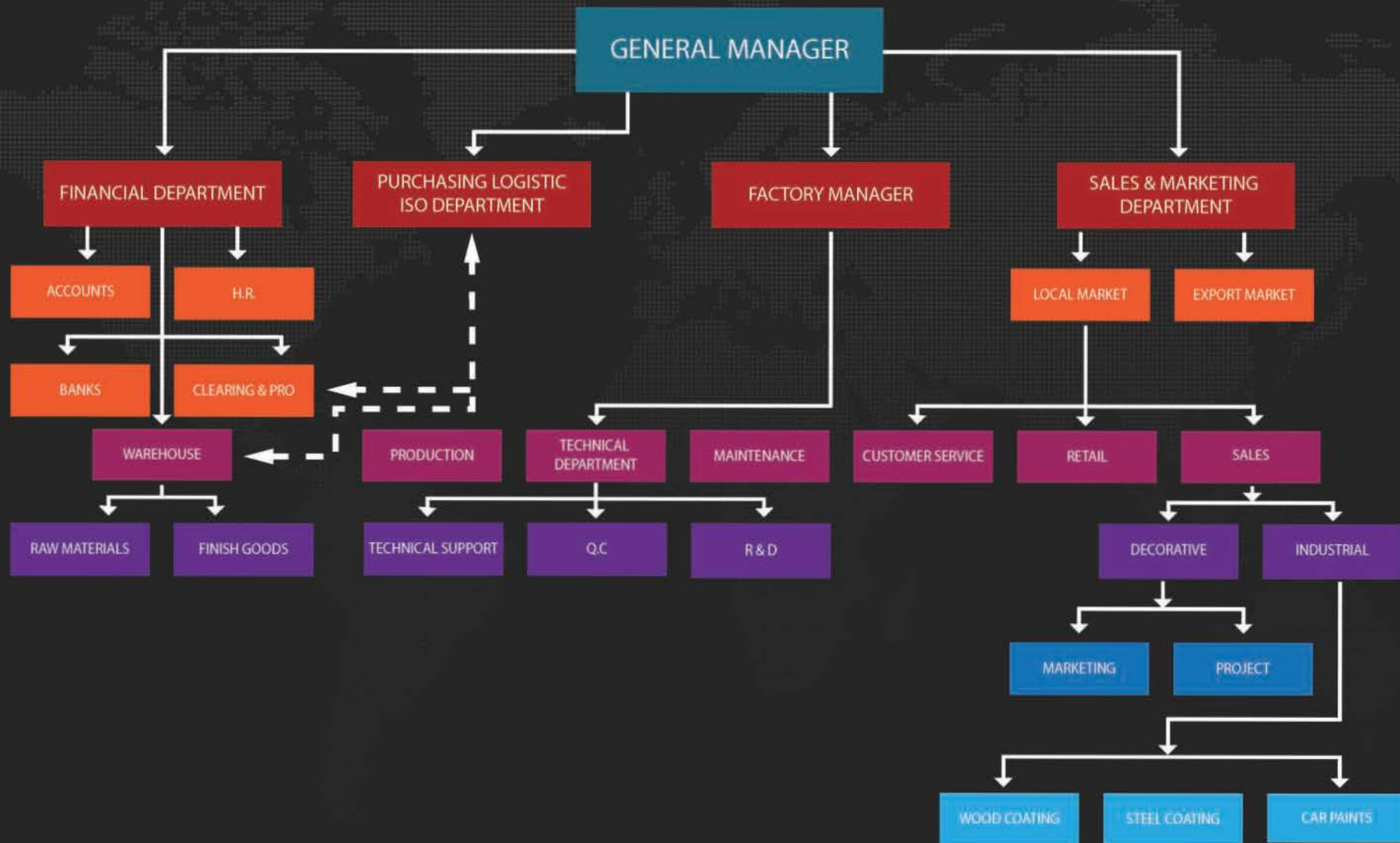
داخلي  
INTERIOR

خارجي  
EXTERIOR

صناعي  
INDUSTRIAL

COLORS FOR VARIOUS TYPES OF PROJECTS

# DOHA FACTORY FOR PAINTS AND CHEMICALS ORGANISATIONAL CHART



## Quality Policy

It is the policy of Doha Factory for Paints and Chemicals to be one of the leaders of paint manufacturing companies in Qatar and GCC countries through:

- Implement and maintain the Quality Management System and Environmental Management System in accordance with the ISO 9001: 2008 and ISO 14001 : 2004 standards.
- Continual improvement in each and every department of the company, by improving QMS effectiveness and efficiency.
- Employ highly qualified staff and upgrade the skills of the employees.
- Setting relevant Quality Objectives at all functional levels of operation, monitoring the performance and updating these objectives periodically.
- Uphold the adherence and commitment to the ISO standards of all staff and personnel.
- Fulfill the customer requirements and provide Paint and Coatings, which meet their expectation and complying to both national and international standards.
- Quick response and action to customer and environmental concerns.
- Gain customer CONFIDENCE and TRUST in our products and PROVIDE service and technical assistance.
- Introducing new innovative products as per customer requirement.

Our company is committed to continuous improvement and providing quality products and services to our customer. We strive to not only meet but exceeds customer needs.

## سياسة الجودة

سياسة مصنع الدوحة للأصباغ والكيمائيات هي أن تكون في طليعة مصنعي الأصباغ في دولة قطر والدول الخليجية المجاورة من خلال

- تطبيق وتطوير نظام إدارة الجودة ونظام إدارة البيئة أيزو 9001:2008 و أيزو 14001:2004
- التطوير المستمر لكل قسم في الشركة وذلك بتطوير فعالية نظام ادارة الجودة
- توظيف كادر عالي المؤهلات وتطوير مهارات وإمكانيات الموظفين
- وضع اهداف مختلفة لجميع نشاطات الانتاج ومراقبة الأداء وتقييم هذه الاهداف بشكل دوري
- دعم التزام تطبيق جميع العاملين في الشركة بامعاير الأيزو
- تلبية جميع متطلبات العملاء وتقديم منتجات بأعلى المواصفات الدولية والعالمية وعلى مستوى توقع العملاء
- الإستجابة السريعة لمتطلبات العملاء والبيئة
- الحصول على ثقة ورضاء العملاء لمنتجات المصنع وكذلك الدعم الفني والخدمات
- تقديم مواد متطورة تلي حاجات العملاء
- كما أن الشركة ملتزمة بالتطوير المستمر للمنتجات وتقديم منتجات ذات جودة عالية للعملاء

## Introducing EBM

Doha factory for paints and chemicals was established in 2014 as pure Qatari paints company. Our aim is to produce all types of paints and coatings That are needed for the construction and others. Doha paints will introduce unique types of paints and Supply all required painting equipment tools. And accessories needed for application. Located at The new industrial area we have a large network throughout Qatar and soon all other GCC countries.

## مقدمة عن إي بي إم

تأسس مصنع الدوحة للأصباغ والكيمائيات في مطلع 2014 كشركة وطنية قطرية بغرض إنتاج كافة أنواع الأصباغ لتلبية احتياجات سوق البناء والانشاءات والسوق الصناعي في الدولة ، والذي يتطور بشكل سريع حيث أن سوق الأصباغ في دولة قطر ، مازال يعتمد بشكل كبير على المواد المستوردة من الدول المجاورة مصنع الدوحة للأصباغ والكيمائيات يقدم منتجات مميزة من الأصباغ والمعدات اللازمة لهذا المجال يقع المصنع في المنطقة الصناعية الجديدة في مدينة الدوحة على مساحة 5000 م<sup>2</sup> مع شبكة من الموزعين الموجودون في مناطق متفرقة في الدولة ، وقريبا في الدول الخليجية المجاورة



## Key of success

### Quality control:

The company has established a very well equipped laboratory for the quality control of the products and employed a highly experienced staff to provide our customers the best quality they acquired. To add more value to this, the company has received its quality management system ( iso 9001-2008 ) certificate and successfully implemented quality measures and systems to lift the level of our products to the highest.

### Technology:

Thru years of expertise, latest european technologies , meeting the most advance standards we developed high performance paints and coatings, to serve our customers and to meet their needs, no matter how big or how complex.

## مفاتيح النجاح

### ضبط الجودة

قامت الشركة بتأسيس مختبر مجهز بأحدث معدات ضبط الجودة للمواد وقامت بتأمين كادر عالي الخبرة وذلك لتأمين أعلى مستويات الجودة للعملاء بالإضافة الى ذلك حصلت الشركة على نظام ادارة الجودة (الأيزو 9001:2008) وقامت بتطبيق معيار الجودة بنجاح للحصول على أعلى درجة من جودة المواد

### تكنولوجيا التصنيع

قنا بتطوير خصائص الأصباغ بحكم خبرتنا في هذا المجال عبرالسنين ، باستخدام تكنولوجيا أوروبية متطورة . وذلك لتلبية متطلبات العملاء ، مهما كانت كبيرة أو معقدة

# INTERIOR WATER PRODUCTS

These aqueous products are based on special types of Polymers. They are washable, low odor, fast drying and excellent colors. Used for interior decoration on Cement, Plaster, Ceiling and Gypsum. They are applied by roller or brush and can be diluted only with water.

## Product Range

EBM ANTI BACTERIAL EMULSION

EBM SEALER CLEAR

PREMIUM ACRYLIC PRIMER

EBM ACRYLIC PRIMER

EBM ALKALI RESISTANT PRIMER

EBM TOPCOAT CLEAR MATT

EBM TOPCOAT CLEAR SEMI GLOSS

EBM TOPCOAT CLEAR GLOSS

EBM INTERIOR EMULSION MATT

PREMIUM MATT EMULSION

EBM ACRYLIC MATT EMULSION

PREMIUM ACRYLIC MATT EMULSION

EBM SILK EMULSION

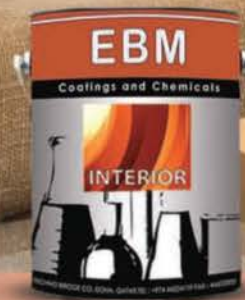
PREMIUM SILK EMULSION

EBM SEMI GLOSS EMULSION

PREMIUM SEMI GLOSS EMULSION

EBM HI GLOSS EMULSION

PREMIUM GLOSS EMULSION



## قائمة المنتجات

اي بي ام اميلشن مقاوم للبكتيريا

اي بي ام سيلر شفاف

بريميم اكريليك برايمر

اي بي ام اكريليك برايمر داخلي وخارجي

اي بي ام برايمر مقاوم للقلويات

اي بي ام توب كوت شفاف مطفي

اي بي ام توب كوت شفاف نصف لمعة

اي بي ام توب كوت شفاف لماع

اي بي ام اميلشن داخلي مطفي

بريميم اميلشن مطفي

اي بي ام اكريليك اميلشن مطفي

بريميم اكريليك اميلشن مطفي

اي بي ام اكريليك سيلك اميلشن

بريميم اكريليك سيلك اميلشن

اي بي ام اكريليك اميلشن نصف لمعة

بريميم اكريليك اميلشن نصف لمعة

اي بي ام اكريليك اميلشن لماع

بريميم اكريليك اميلشن لماع

## الدهانات المائية الداخلية

عبارة عن منتجات ذات أساس مائي خاص، تمتاز بقابلية الغسيل العالية، عديم الرائحة، سرعة الجفاف و ألوان زاهية قوية. تستخدم هذه المواد عادة على الأسطح الاسمنتية والجبسية الداخلية، يتم استخدامها بالبرول أو الفرشاة وتحقق بالماء

# EXTERIOR WATER PRODUCTS

Exterior water products These products are based on durable Acrylic Binders and fine Raw Materials. They are highly washable, excellent resistance to weathering conditions and fast drying. Mainly used for protection and Decoration on cement and plaster. They are applied by roller or brush and can be diluted only with water.

## Product Range

EBM ALL ACRYLIC MATT

EBM ALL ACRYLIC SILK

EBM ALL ACRYLIC SEMI GLOSS

EBM ALL ACRYLIC GLOSS

EBM FINE TEX

PREMIUM FINE TEX

EBM MEDIUM TEX

PREMIUM. MEDIUM TEX

EBM COARSE TEX

EBM TROWEL COAT 1-2 MM

EBM TROWEL COAT 2-3 MM

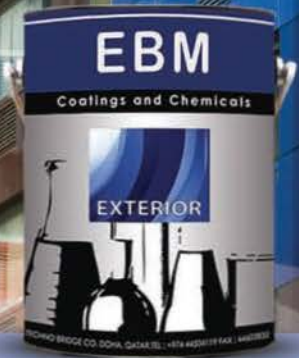
EBM ULTRA COAT SPRAY

EBM WOOD & WALL PUTTY

EBM ACRYLIC FILLER

EBM CRACK FILLER

EBM ROOF COATING



## قائمة المنتجات

اي بي ام اول اكريليك حطفي

اي بي ام اول اكريليك سلك

اي بي ام او اكريليك نصف لمعة

اي بي ام اول اكريليك بلاغ

اي بي ام تكس ناعم

بريميم تكس ناعم

اي بي ام تكس وسط

بريميم تكس وسط

اي بي ام تكس خشق مع حبيبات الرخام

اي بي ام ترويل كوت ( 1-2مم )

اي بي ام ترويل كوت ( 2-3مم )

اي بي ام رشة التزا كوت

اي بي ام معجون ( جدران ، خشب )

اي بي ام اكريليك فلر

اي بي ام فلر للشقوق

اي بي ام عازل للأسطح

## الدهانات المائية الخارجية

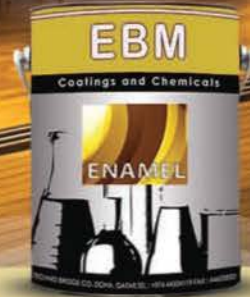
تتكون المنتجات الخارجية من أساس اكريليك قوي ومواد خام عالية الجودة . كما انها تتميز بتحملها للعوامل الجوية . سرعة الجفاف . قابلية الغسيل . تستخدم هذه المواد لحماية الأسطح الاسمنتية الخارجية . ويتم استخدامها اما بالرول أو الفرشاة وتخفف بالماء

# ENAMEL PRODUCTS

General purpose solvent coatings based on special oil alkyd resins. They are one component, Very good adhesion to different surfaces, lead free and highly resistant to chalking. Mainly used for interior decoration with roller and brush for Steel and Wood. They are applied by roller or brush and can be diluted with white spirit.

## Product Range

- EBM SYNTHETIC PRIMER
- EBM SYNTHETIC UNDERCOAT
- EBM REDOXIDE PRIMER
- EBM ZINC PHOSPHATE PRIMER
- EBM SYN.MATT ENAMEL
- PREMIUM MATT ENAMEL
- EBM SYNTHETIC SEMI GLOSS ENAMEL
- PREMIUM SEMI GLOSS ENAMEL
- EBM SYNTHETIC GLOSS ENAMEL
- PREMIUM GLOSS ENAMEL
- EBM SILVER PAINT
- EBM LUXURY MATT ENAMEL
- EBM LUXURY SEMI GLOSS ENAMEL
- EBM LUXURY GLOSS ENAMEL
- EBM VARNISH CLEAR MATT
- EBM VARNISH CLEAR SEMI GLOSS
- EBM VARNISH CLEAR GLOSS
- EBM ROAD MARKING PAINT



## قائمة المنتجات

- بريميم توب كوت زيتي لماع
- اي بي ام دهان قضي
- اي بي ام لوكس توب كوت زيتي مطفي
- اي بي ام لوكس توب كوت زيتي نصف لمعة
- اي بي ام لوكس توب كوت زيتي لماع
- اي بي ام و ريش مطفي
- اي بي ام و ريش نصف لمعة
- اي بي ام و ريش لماع
- اي بي ام دهان الطرق

- اي بي ام برايمر زيتي
- اي بي ام اندر كوت زيتي
- اي بي ام ريد اوكسيد برايمر
- اي بي ام زينك فوسفات برايمر
- اي بي ام توب كوت زيتي مطفي
- بريميم توب كوت زيتي مطفي
- اي بي ام توب كوت زيتي نصف لمعة
- بريميم توب كوت زيتي نصف لمعة
- اي بي ام توب كوت زيتي لماع

## الدهانات الزيتية

دهانات أساس زيتي للإستخدام العام . عبارة عن مركب واحد يقوم بعمل إلتهام قوي على الاسطح المختلفة خالي من الرصاص. تستخدم للدهان على الإسطح المختلفة كالإسمنت والحديد والخشب. يتم استخدامها بالفرشاة أوالبرول وتخفف بالكحول الأبيض.

# INDUSTRIAL PRODUCTS

## A. Nitrocellulose:

A solvent type Nitrocellulose Paint Based on special synthetic resin and nitrocellulose cotton. They are fast drying, one component system, easy to apply, and good color retention. Mainly used for interior application on Steel and Wood. They are used by spray gun and can be diluted with NC Thinner.

## C. Polyurethane:

The best exterior topcoats for steel and the best top coat finish for wood, based on special Resins and Poly isocyanate hardeners, they are two component system featuring Excellent resistant to weathering, chemicals, Abrasion and impact for wood and steel.

They are used by spray gun or Roller and can be diluted with PU thinner.

## B. Epoxy:

Industrial Coating based on epoxy resin and different types of poly amide, poly amine, and aliphatic amine hardeners. Known for its superior resistance to corrosion, highly resistance to chemicals and alkali. The most common coatings known for the industry and flooring. They are used by spray gun or Roller and can be diluted with Epoxy thinner.

## Product Range

EBM NC SANDING SEALER
EBM NC PRIMER.
EBM NC AUTO PRIMER
EBM NC LACQUER
EBM NC TOPCOAT
EBM NC WOOD PUTTY CLEAR
EBM NC KNIFING PUTTY
EBM CAR PUTTY
EBM ISOLATER
EBM PU SANDING SEALER
EBM PU PRIMER
EBM PU PRIMER 1k
EBM PU LACQUER CLEAR
EBM PU TOPCOAT

EBM EPOXY SEALER(A+B)
EBM EPOXY GP PRIMER ( A+B)
EBM EPOXY ZINC RICH PRIMER(A+B)
EBM EPOXY CLEAR 10% GLOSS (A+B)
EBM EPOXY CLEAR GLOSSY (A+B)
EBM EPOXY TOPCOAT 10% GLOSS (A+B)
EBM EPOXY TOPCOAT GLOSS (A+B)
EBM EPOXY TOP COAT HIGH BUILD (A+B)
EBM EPOXY TOP COAT SELF-LEVELING (A+B)
EBM EPOXY FILLER (A+B)
EBM POLYSTER PUTTY (A+B)
EBM EPOXY TANK (A+B)
EBM EPOXY FLOOR (A+B)
EBM NC LACQUER SUPER THINNER
EBM NC LACQUER THINNER
EBM GENERAL PURPOSE NC THINNER
EBM PU THINNER STANDARD
EBM PU THINNER SLOW DRY
EBM WHITE SPIRIT THINNER
EBM ACETON THINNER
EBM EPOXY THINNER

## قائمة المنتجات

اي بي ام اساس ناري
اي بي ام برايمر ناري
اي بي ام اوتو برايمر ناري
اي بي ام لكر ناري
اي بي ام توب كوت ناري
اي بي ام معجون ناري شفاف
اي بي ام معجون ناري ملون
اي بي ام معجون ناري للسيارات
اي بي ام بولي يوريثان سائل
اي بي ام بولي يوريثان برايمر
اي بي ام بولي يوريثان برايمر مركب واحد
اي بي ام اعازل
اي بي ام بولي يوريثان لكر
اي بي ام بولي يوريثان توب كوت
اي بي ام اساس ايبوكسي
اي بي ام برايمر ايبوكسي متعدد الاستخدام
اي بي ام زينك ريتش ايبوكسي برايمر
اي بي ام لكر ايبوكسي 10% لمعة
اي بي ام لكر ايبوكسي لماع
اي بي ام توب كوت ايبوكسي 10% لمعة
اي بي ام توب كوت ايبوكسي لماع
اي بي ام توب كوت ايبوكسي هاي بلد
اي بي ام توب كوت ايبوكسي للارضيات
اي بي ام معجون ايبوكسي
اي بي ام معجون بوليستر
اي بي ام ايبوكسي للخزانات
اي بي ام ايبوكسي لارضيات
اي بي ام لكرسوبر تتر
اي بي ام لكر تتر
اي بي ام تتر متعدد الاستخدامات
اي بي ام بولي يوريثان تتر
اي بي ام بولي يوريثان تتر بطني الجفاف
اي بي ام كحول ابيض
اي بي ام اسيتون تتر
اي بي ام ايبوكسي تتر



## الأصباغ الصناعية

أ. النيتروسيلولوز ( الناري ) : دهانات ذات أساس ناري ممتاز بسرعة الجفاف، وتتكون من مركب واحد، سهلة الاستخدام. تستخدم عادة للأسطح الداخلية ( الخشب والحديد). تحقق مهادة التتر وتستخدم بواسطة مسدس الرش

ب. الايبوكسي : دهانات صناعية مكونة من أساس ايبوكسي (بولي أميد). و ( بولي أمين) ويتكون من مركبين، تعرف هذه المواد بمقاومتها العالية للصدأ والمواد الكيميائية. وتعد أشهر المواد المستخدمة في مجال الصناعة. تستخدم عادة بواسطة مسدس الرش ويمكن تنفيذها باستخدام الروول وتخفف بتر الايبوكسي

ج. البولي يوريثان : تعد من أفضل المواد التي تستخدم للأسطح الداخلية والخارجية . على الحديد والخشب وتتكون من مركبين . ممتاز بمقاومتها العالية للعوامل الجوية وتآكل الحديد والخشب . تنفذ بواسطة مسدس الرش وتخفف بتر البولي يوريثان

# OUR SERVICES

Doha Paints offers high class services from color collections to technical support, Training Center, Tools and Accessories

## خدماتنا

مصنع الدوحة للأصباغ والكيماويات يقدم خدمات مميزة لعملائه بتقديم مجموعة كبيرة من خيارات الألوان وتشهني بالخدمات التقنية والفنية. وتشمل أيضاً مركز التدريب ومبيعات المعدات و الأكسسوارات المتعلقة بالأصباغ

### TRAINING CENTER

Skilled painters are invited to be technically trained in Doha Paints training center. We can enhance and sharpen the Technical knowledge and skills of the paint masters to provide full and perfect applications to our clients.



#### مركز التدريب

الفتيون والمتخصصون في الأصباغ مدعوون لزيارة مركز التدريب في مصنع الدوحة للأصباغ والكيماويات. حيث يمكننا أن نقوم بتطوير مهاراتهم ومعلوماتهم الفنية وذلك بهدف زيادة كفاءتهم المهنية وذلك لتقديم أعلى جودة ممكنة لعملائنا

### ACCESSORIES

We inspire you to create styles to fit your needs by providing the necessary tools and accessories. We have wide range of paint tools and accessories to perfect the application. We develop solutions to meet the requirements of the customer throughout our long experience in this field.



#### الأكسسوارات

نقوم بتوفير أحدث المعدات و الأكسسوارات المتعلقة بالأصباغ . ونقوم بتطوير حلول جديدة تلائم متطلبات العملاء العصرية من خلال توفير هذه المعدات

### CLIENT SUPPORT

Doha Paints technical team is committed to support both the clients and the contractors. They will convey the new techniques and full knowledge to all, in order to insure proper application and full satisfaction to the clients. All the technical data sheets and material safety data sheets are available upon request.



#### مركز دعم العميل

مصنع الدوحة للأصباغ والكيماويات ملتزم بتقديم الدعم الفني اللازم للعملاء من جهة وللمنفذين من جهة أخرى. حيث أن فريق العمل في المصنع يقوم بتقديم جميع الحلول الفنية والتقنية لهم

# OUR PARTNERS

As Doha factory for paints and chemicals looking for leadership in paint market in Qatar and GCC courtliness also. Doha factory keen to after his clients, high quality products and technology by offering products from giant companies, also Doha factory keen to after his clients, high quality products and technology by offering products from giant companies. In the world in this field.

For wood coatings, are have strong business relation between us and IVM group (Italy ) which considered as one of the Biggest wood coatings manufacturers in the world with ITS brand ( Milesi) also we have business relation with ECLA as leading company in Italy for decorative paints , especially for special effect .

# شركائنا

كما أن مصنع الدوحة للأصباغ والكيماويات يتطلع أن يكون في طليعة الشركات المصنعة للأصباغ في السوق القطري والخليجية. إلا أنه حريص على أن يقدم لعملاءه منتجات عالية الجودة وذلك بتوفير منتجات من شركات عالمية عملاقة في هذا المجال. ففي مجال أصباغ الأخشاب فإن مصنع الدوحة للأصباغ والكيماويات ترتبطة شراكة تجارية مع مجموعة (IVM) الإيطالية كموزع معتمد لها في دول الخليج التي تعد من أكبر المصنعين في العالم في هذا المجال من خلال الماركة التجارية (MILESI). وأيضاً ترتبطنا علاقة تجارية قوية مع شركة (ECLA) والتي تعتبر من أهم الشركات المصنعة للدهانات الديكوروية.



## PARTNERS



Eclá decoration, offers a prestigious and exclusive collection ideal for any environment. This new decoration brand finds its main source of inspiration in fashion by interpreting the various decades through the use of colour , both in a conceptual and in a purely decorative sense . Eclá decoration is a perfect mixture of elegance and creativity, tradition and innovation, quality and trends.

Milesi is a brand of the IVM GROUP. One of the largest and influential wood coating manufacturers in Europe and in the world. Milesi products were born in 1947 in Italy, a country that has always been a point of reference in the furniture industry. These products were developed and perfected through constant interaction with local industry experts and designers who are appreciated all over the world.



## COLOR CENTER

Doha paints offers a wide range of color collections throughout our EBM card color guide and well known international fan decks such as RAL, NCS and Nova colors 2024. To get inspiration for the color choice, our clients has the possibility to choose from over 5000 colors for many products and finishes. EBM coloring center is available all the time to serve our clients and meet their demands.

## مركز الألوان

يقدم مصنع الدوحة للأصبغ والكيماويات مجموعة كبيرة من خيارات الألوان من خلال بطاقة إي بي إم للألوان هذا بالإضافة إلى بطاقات الألوان العالمية مثل RAL, NCS, NOVA ويمكن لعملائنا الكرام إختيار من بين خمسة آلاف لون لمنتجاتنا المختلفة. مركز الألوان لدى مصنع الدوحة للأصبغ والكيماويات متاح لعملاءه على مدار الساعة ليتمكن من تقديم خدمة راقية تلبى متطلباتكم



## خدمة ما بعد البيع

يؤمن مصنع الدوحة للأصبغ والكيماويات بضرورة تلبية كافة احتياجات ومتطلبات العملاء وذلك لألقاء النظرة الإيجابية لديهم عن المنتج. بتوفير خدمة ما بعد البيع لعملائنا. نحن نسعى للتأكيد على أن منتجاتنا وخدماتنا تلبى طموحهم وتوقعاتهم. تشمل خدمة ما بعد البيع للعملاء مثلاً

- متابعة العملاء بعد البيع والرد على تساؤلاتهم وإقتراحاتهم تجاه المنتجات
- تقديم الدعم اللازم لهم بعد البيع وذلك لمساعدتهم في مجال التنفيذ والصيانة والمعلومات الفنية اللازمة عن المنتجات بخصوص طرق التنفيذ وذلك لضمان استخدام المنتجات وإظهارها على أكمل وجه
- للأستفسار عن أى من هذه الخدمات يرجى الاتصال بقسم خدمة العملاء مباشرة

## AFTER SALE SERVICE

Doha factory for paints and chemicals beelines that, needs and demands at the customers must be fulfiller for them to spread appositve word of mouth. With our after sales service, so make sure. That or products and service are meeting or surpassing their expectations. Our after sales service, includes various activities:

- Follow up with customers after deal and never ignore their calls or inquires.
- Give customer, the necessary support by helping them in application, maintain or by giving thin necessary technical information about the products in order to make sure that they will use them in the correct way for any inquires. Please contact us, by calling our customer service.

# OUR CERTIFICATS



## Certificate of Registration

(Quality Management System)

### QFS MANAGEMENT SYSTEMS LLP

This is to Certify that the Quality Management System of  
**DOHA FACTORY FOR PAINTS AND CHEMICALS**  
NEW INDUSTRIAL AREA, DOHA – QATAR

Has been found to be of the Quality Management System Standard  
**ISO 9001:2015**

This certificate is valid for the following product or service range  
**MANUFACTURING AND SUPPLY OF PAINTS AND CHEMICALS**

Certificate Number: INT/2102DA/01329

Initial Date of Certification: 11.02.2021

Date of Certificate: 20.02.2023

Date of Expiry: 10.02.2024

Re-certification Due on: 10.02.2024



Director:

Date: 20.02.2023

The validity of certificate is subject to regular surveillance audit on or before above mentioned dates and its only valid after successful surveillance with continuation letter issued by QFS. It is issued subject to the continued availability of access at any time and without notice to the above named organization's premises for the purpose of assessment and surveillance regarding the standard named above and QFS terms and conditions.

QFS MANAGEMENT SYSTEMS LLP

CORP. OFFICE: A-27/H, Sector-16, Noida-201301, U.P.

www.qfscerts.com

email: admin@qfscerts.com

This Certificate remains the property of QFS



## Certificate of Registration

(Environmental Management System)

### QFS MANAGEMENT SYSTEMS LLP

This is to Certify that the Environmental Management System of  
**DOHA FACTORY FOR PAINTS AND CHEMICALS**  
NEW INDUSTRIAL AREA, DOHA – QATAR

is in accordance with the requirement of the Management System Standard detailed below

**ISO 14001:2015**

This certificate is valid for the following product or service range  
**MANUFACTURING AND SUPPLY OF PAINTS AND CHEMICALS**

Certificate Number: INT/2102DA/01330

Initial Date of Certification: 11.02.2021

Date of Certificate: 20.02.2023

Date of Expiry: 10.02.2024

Re-certification Due on: 10.02.2024



Director:

Date: 20.02.2023

The validity of certificate is subject to regular surveillance audit on or before above mentioned dates and its only valid after successful surveillance with continuation letter issued by QFS. It is issued subject to the continued availability of access at any time and without notice to the above named organization's premises for the purpose of assessment and surveillance regarding the standard named above and QFS terms and conditions.

QFS MANAGEMENT SYSTEMS LLP

A-27/H, Sector-16, Noida-201301, U.P., India

www.qfscerts.com

email: admin@qfscerts.com

This Certificate remains the property of QFS

# WHERE WE APPROVED

Barwa Real Estate Co  
شركة بروة

Public Works Authority  
هيئة الأشغال العامة

Ministry Of Economy & Commerce  
وزارة الاقتصاد والتجارة

Ministry Of INTERIOR  
وزارة الداخلية القطرية

The Ministry of Awqaf and Islamic Affairs  
وزارة الأوقاف والشؤون الإسلامية

Alsadd Consulting Engineering  
السد للاستشارات الهندسية

Qatar Architectural & Planning Group  
المجموعة القطرية للعمارة والتخطيط

Al Mansoor Consulting Engineering  
المنصور للاستشارات الهندسية

Design & consulting Bureau  
دار الاستشارات والتصميم

Al Ittifaq Engineering Consultants  
الاتفاق للاستشارات الهندسية

Sketch Engineering Consulting Office  
اسكتش للاستشارات الهندسية

Arbian architecture group Consultants  
جماعة العمارة العربية

AL-SRAIYA Engineering Consultant  
أل سريغ للاستشارات الهندسية

# PROJECTS & CLIENTS LIST



## MAJOR CLIENTS

URBACON

ALMUFTAH FURNITURE FACTORY

BOOM CONSTRUCTION

METRICA INTERIORS

RAMCO FOR CONSTRUCTION

UNITED FALCONS

BAB-ISHTAR CONSTRUCTION

GULF CRAFT

AL JABER GROUP

BONFIRE

ISMAIL BIN ALI

## Projects done by EBM products

Project name	Contractor	Consultant
Al Ruwais port	Consolidated engineering construction company	COWI A/S
Palestine & Sudanese School	Khayyat contracting & trading	ASHGAL
Al khor fisheries	Consolidated engineering construction company	ASHGAL
Khaled al kaabi building	Albahja construction company	TAYF AL KHALEEJ CONSULTANT
Sheikh AbdulLah bin Abdel Rahman althani compound (37 villa)	Albahja construction company	APCON
Saleh hamad Almanaa building	Shelter qatar	AL FARDAN CONSULTANT
El deira travel and tourism	Albahja construction company	APCON



DOHA  
Tel: +974 44504119

**DOHA FACTORY FOR PAINTS AND CHEMICALS & METAL CANS**  
NEW INDUSTRIAL AREA,  
DOHA - STATE OF QATAR.

P.O.BOX 35409  
TELEPHONE +974 44504119 / +974 44602832  
FAX +974 44510566  
E-MAIL [info@dohapaints.com](mailto:info@dohapaints.com)  
INTERNET [www.dohapaints.com](http://www.dohapaints.com)

**مصنع الدوحة للأصباغ و الكيمياويات والعبوات المعدنية**

المنطقة الصناعية الجديدة  
الدوحة - دولة قطر

صندوق البريد 35409  
الهاتف 0097444602832 / 0097444504119  
فاكس 0097444510566  
البريد الإلكتروني [info@dohapaints.com](mailto:info@dohapaints.com)  
الموقع الإلكتروني [www.dohapaints.com](http://www.dohapaints.com)